

## Obiettivi del corso.

*Il gruppo offre la possibilità di apprendere l'uno dall'altro, di poter vedere in modo chiaro, attraverso il confronto, ciò che avviene in se stesso. Ci si attiva ad aiutarsi reciprocamente. Questo punto, costituisce un importante fattore di cambiamento in quanto consente, attraverso il supporto e l'aiuto reciproco, di trovare risorse in se stessi, risorse che si attivano molto più facilmente lavorando insieme ad altri. Il corso si articola in tre fasi. La prima prevede un momento di accoglienza e di conoscenza reciproca. La seconda, è maggiormente centrata sulle componenti affettive ed emotive e sul confronto. Mentre la terza, si prefigge di far raggiungere al partecipante la consapevolezza di sé così che metta in atto un cambiamento diretto al rafforzamento della personalità. Il gruppo sarà condotto da due psicologhe che faciliteranno i rapporti e la condivisione di esperienze ed emozioni tra i partecipanti, aiutandoli a raggiungere con efficacia i propri obiettivi.*

## Conduuttori

**DOTT. SSA ELISA PERBONI**  
PSICOLOGA-CONSULENTE SESSUALE  
**DOTT.SSA GRAZIA FEDERICO**  
PSICOLOGA

## CENTRO PER LA FAMIGLIA - ONLUS- ISTITUTO "LA CASA DI VARESE" CONSULTORIO FAMILIARE

Via Crispi,4  
21100 - VARESE  
tel. 0332 - 238079

Sito Web: [www.lacasadivarese.it](http://www.lacasadivarese.it)  
e-mail: [consultorio@lacasadivarese.it](mailto:consultorio@lacasadivarese.it)  
facebook: [lacasadivarese.it](https://www.facebook.com/lacasadivarese.it)  
CONSULTORIO FAMILIARE ACCREDITATO  
(Delibera ASL Varese n. 593 13/05/01)

## SOSTIENICI!!!

PUOI SOSTENERE IL CONSULTORIO:

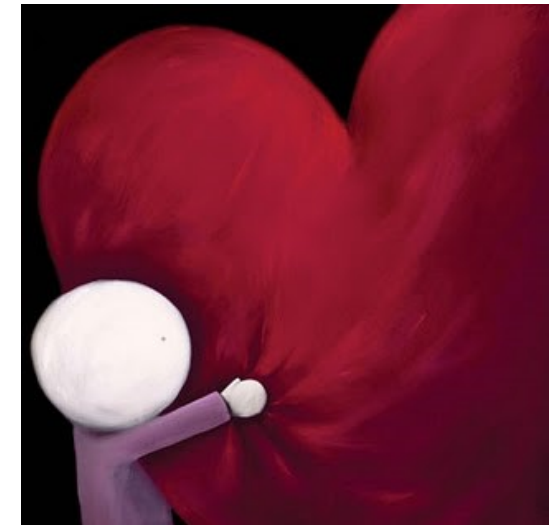
- CON UN'OFFERTA IN BUSTA CHIUSA
- CON UN'OFFERTA DEDUCIBILE CON BANCOMAT, CARTA DI CREDITO O BONIFICO BANCARIO

IBAN  
IT12 X031 1110 8070 00000000 280



Fondazione "La casa di  
Varese Onlus"  
Consultorio familiare

## Donne che amano troppo



*Come migliorare il  
rapporto con se stessi  
nelle relazioni affettive.*

## Cos'è la dipendenza Affettiva?

*Dipendenza significa che qualcosa di esterno a noi arriva a prendere il controllo della nostra vita e questo ci fa precipitare in una relazione non sana. Qualsiasi dipendenza nasconde in sé una carenza, un vuoto da colmare, uno squilibrio portatore di sofferenza ed implica una dolorosa disassuefazione. Nella dipendenza affettiva la persona dipende da un cuore, da una speranza, da una presenza. Il dipendente affettivo dipende da un'altra persona per sentirsi felice e, soprattutto, per sentirsi amato.*

*Guarire vuol dire giungere a riconoscere la propria fragilità e scegliere di riprendere in mano la propria vita, il proprio controllo. Riprendendo gradualmente le redini della propria vita, la persona dipendente comprende la ricchezza delle risorse che risiedono dentro di sé e parte alla scoperta del proprio valore personale, dei propri veri bisogni e delle proprie aspirazioni profonde. Il percorso di guarigione non è semplicemente un evento introspettivo: è anche, e soprattutto, nell'agire quotidiano che il dipendente affettivo sperimenta nuovi atteggiamenti nei confronti di se stesso e della vita e ne riprende a poco a poco il controllo.*

10 Ottobre 2017



## A chi si rivolge

Alle donne che, attualmente o in un momento particolare della propria vita, stanno, o hanno attraversato, un periodo difficile collegato alla dipendenza affettiva da un partner, all'interno di una relazione sentimentale.

## Come lavoriamo

Una prima parte verrà dedicata all'analisi delle relazioni sentimentali, successivamente ci si focalizzerà sul consolidamento delle proprie risorse interne ed infine si lavorerà sulla consapevolezza di sé.

## Sede incontri

Presso la sede  
del Centro per la Famiglia—ONLUS- “La  
Casa di Varese” - Consultorio familiare  
in via Crispi, 4

## Come iscriversi al corso

Per iscriversi telefonare in segreteria al  
numero 0332/238079  
Lunedì-Venerdì (9.00-12.30/14.00-16.00)

## Calendario incontri 2017

17 Ottobre 2017  
24 Ottobre 2017  
31 Ottobre 2017  
7 Novembre 2017  
21 Novembre 2017  
28 Novembre 2017  
5 Dicembre 2017  
19 Dicembre 2017

**Gli incontri avverranno di martedì. Inizieranno alle ore 20.30 ed avranno termine alle ore 22.00.**